

# LE PRIORITÀ SUL LAVORO PER LE AZIENDE

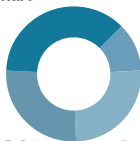
#LAVORODOMANI

## CHI SONO I RISPONDENTI



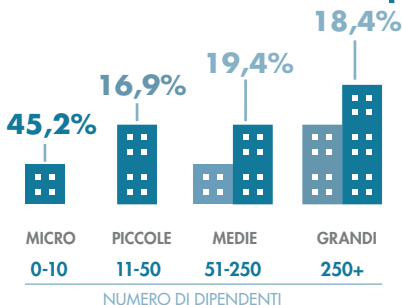
**36,9%**  
INDUSTRIA

**11,5%**  
ALTRO



**26,2%**  
SERVIZI

**25,4%**  
COMMERCIO  
E TURISMO



## LE SCELTE DI ASSUNZIONE DALL'ENTRATA IN VIGORE DEL DECRETO POLETTI

**OLTRE 60%**

DELLE AZIENDE NON HA VARIATO I CONTRATTI  
UTILIZZATI PER LE SCELTE DI ASSUNZIONE

**-23,1%**

UTILIZZO DI CONTRATTI  
A TEMPO INDETERMINATO

**+19,6%**

UTILIZZO DI CONTRATTI  
A TEMPO DETERMINATO

## LE PRIORITÀ IN TEMA DI LAVORO CHE IL GOVERNO DOVREBBE AFFRONTARE DA SUBITO.....



**49,5%**

AIUTARE LE PERSONE  
SENZA LAVORO  
A TROVARNE UN ALTRO  
(OUTPLACEMENT)



**46,6%**

INTRODURRE  
INCENTIVI  
ALLA PENSIONE  
PER GLI OVER 60



**45,4%**

RENDERE PIÙ  
FLESSIBILE  
IL CONTRATTO A TEMPO  
INDETERMINATO

## CONTRATTO A TUTELE CRESCENTI, QUALE MODELLO? .....



**42,5%**

UN CONTRATTO DOVE L'ART.18 CESSI DI ESSERE  
APPLICATO DEL TUTTO A FRONTE DI UN SUPPORTO  
ALLA RICOLLOCAZIONE (OUTPLACEMENT)

1°



**32,6%**

NON È NECESSARIA L'INTRODUZIONE  
DI UN CONTRATTO A TUTELE CRESCENTI

2°

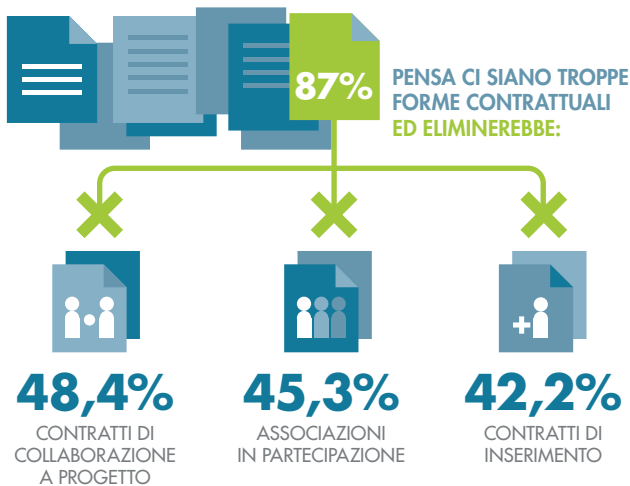


**24,9%**

UN CONTRATTO DOVE L'ART.18  
VENGA SOSPESO SOLO PER  
I PRIMI 3 ANNI DALL'ASSUNZIONE

3°

## SEMPLIFICAZIONE. QUALI CONTRATTI ELIMINARE?



## QUALI POLITICHE DI LAVORO FINANZIARE CON LE RISORSE PUBBLICHE?

